



15

Palmieri
Baumanagement



Unsere Erfahrung – Ihr Fundament

Wie doch die Zeit vergeht! Seit dem letzten grossen Fest sind schon wieder fünf Jahre vergangen und so können wir nun schon während 15 Jahren mit grossem Stolz auf zahlreiche gelungene Projekte blicken. Ein Jubiläum ist deswegen etwas Besonderes, weil es ein Zeichen von nachhaltigem Erfolg ist. Es ist eine Gelegenheit, auf das Erreichte zurückzublicken und sich neue Ziele für die Zukunft zu setzen. Es freut mich daher sehr, Ihnen mit diesem persönlichen Buch eine Auswahl unserer Projekte verschiedenster Art vorstellen zu dürfen.

Euer Sandro Palmieri

A handwritten signature in black ink, appearing to read 'S. Palmieri'. The signature is stylized and cursive.



*„Alles, was du dir
vorstellen kannst,
ist real.“*

Pablo Picasso



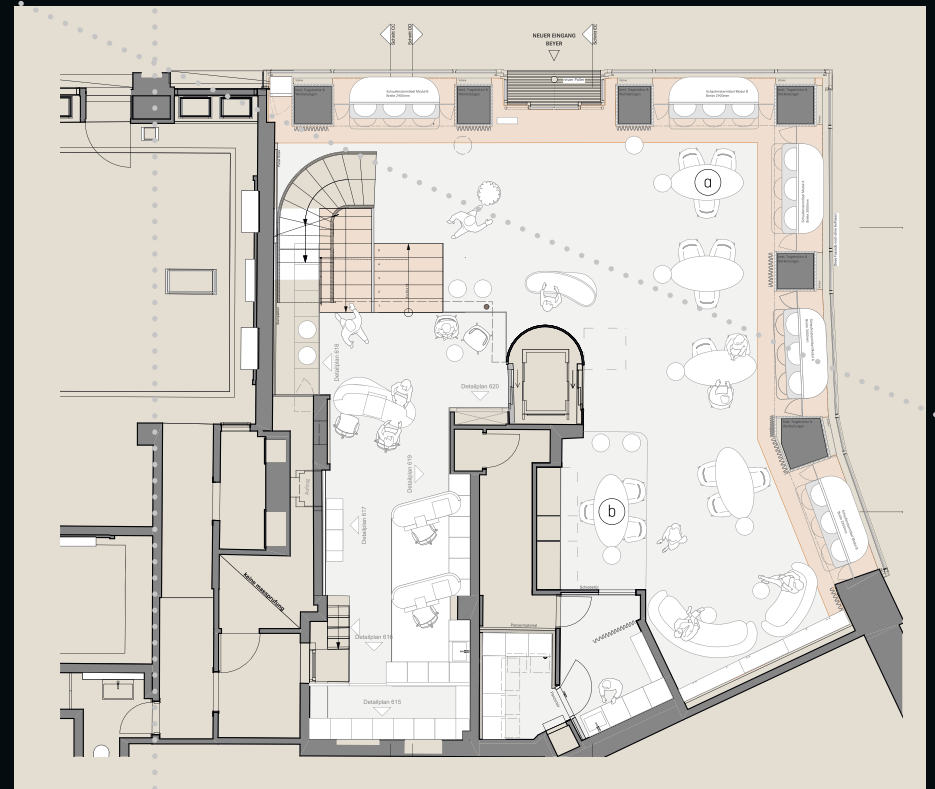
01 | **Redesign Beyer Chronometrie AG**
Bahnhofstrasse in Zürich



Das Redesign der Beyer Chronometrie beinhaltet primär eine neue Schaufensteranlage inkl. Ausstattische sowie eine neue, grosse Eingangsfront. Durch geschickte Raumoptimierung soll die Ladenfläche vergrössert werden und ein komplett neues Erscheinungsbild auf hohem Niveau erhalten. Im Zentrum steht dabei die Verkörperung von Eleganz, Weiblichkeit und einem komfortablen Wohngefühl.

Gesamtleitung: Palmieri Baumanagement AG

Interiordesign: Hauser & Partner AG



PROVISORIUM LADENGE SCHÄFT BEYER CHRONOMETRIE

Februar 2020 bis Juli 2020



Aufgrund des Umbaus in der Beyer Chronometrie AG muss für den laufenden Geschäftsbetrieb vorgängig ein Bauprovisorium erstellt werden. Hauptherausforderung bei diesem Projekt ist neben der Challenge, dafür überhaupt erst eine Bewilligung zu erhalten, dass der dreistöckige Bau mit Holz aus der Schweiz in der relativ engen Bärengasse erstellt und der Durchgangsverkehr weiterhin gewährleistet werden muss. Realisiert wird das Bauprovisorium aus diesem Grund auf Stelzen, wobei der Aufbau innert kürzester Zeit und in Nacharbeit erfolgen muss.

BAUHERRSCHAFT

Beyer Chronometrie AG

Bahnhofstrasse 31, 8001 Zürich

BAUMANAGEMENT

Palmieri Baumanagement AG

Zürcherstrasse 17, 8173 Neerach

ARCHITEKTUR

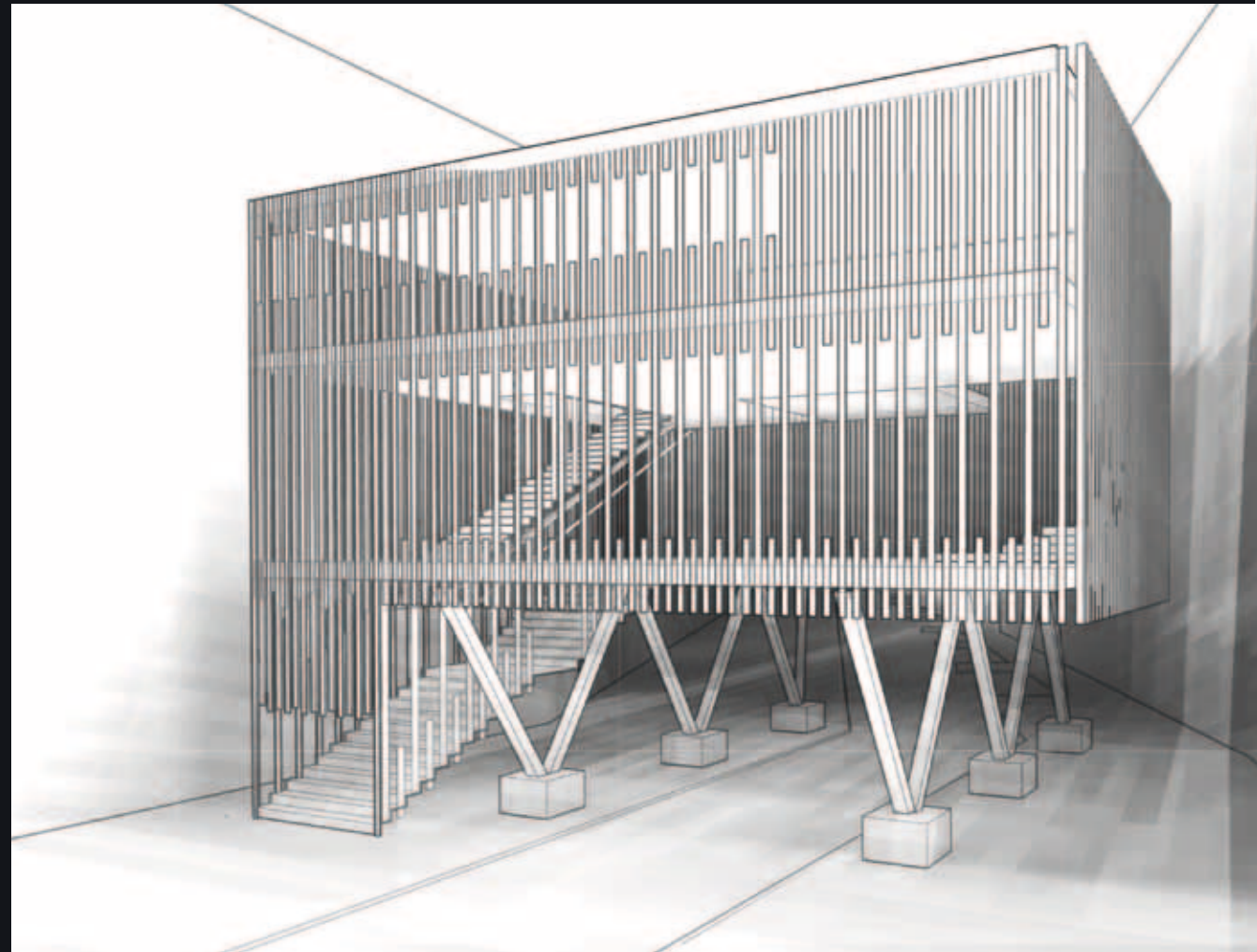
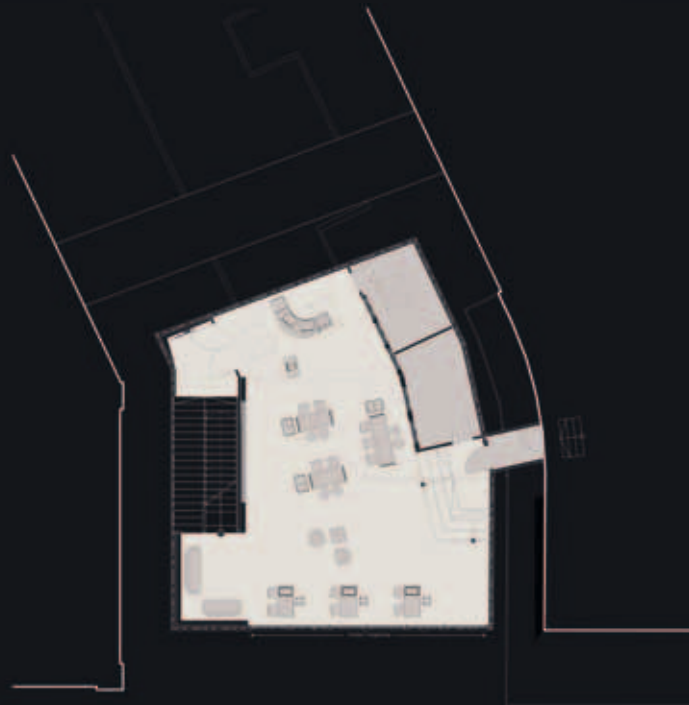
Kalfopoulos Architekten AG

Seegartenstrasse 10, 8008 Zürich

BAUINGENIEUR HOLZBAU

Strüby Konzept AG / Holzbau AG

Steinbühlstr. 2, 6423 Seewen SZ



02 | Neubau **VILLA**
in Andermatt





Ein Projekt auf 1400 m.ü.M., welches durch seine aussergewöhnliche Architektur und das gelungene Zusammenspiel mit der Urner Berglandschaft besticht. Aufgrund der beschränkt möglichen Bauzeit infolge schwieriger Witterungsverhältnisse war das Werk eine Herausforderung mit beeindruckendem Ergebnis.

Planung: Matti Ragaz Hitz Architekten AG

Realisierung: Palmieri Baumanagement AG



03 | **NEUBAU MFH**
DACHSLERNSTRASSE 47-51
in Zürich



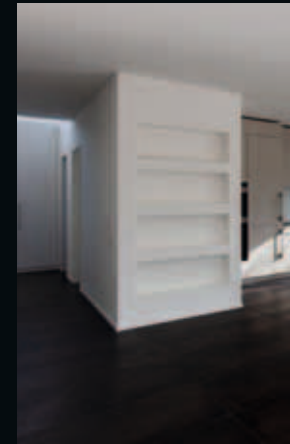
Mitten in der Stadt Zürich entstanden nach Abriss der bestehenden Gebäude zwei moderne 7-geschossige Mehrfamilienhäuser mit 28 Wohneinheiten und Tiefgarage. Die anspruchsvolle Architektur mit viel Liebe zum Detail verleiht diesen Objekten Einzigartigkeit und vermittelt einen aussergewöhnlichen Lifestyle.

Planung: Marion Hoffmann Architekten GmbH

Realisierung: Palmieri Baumanagement AG



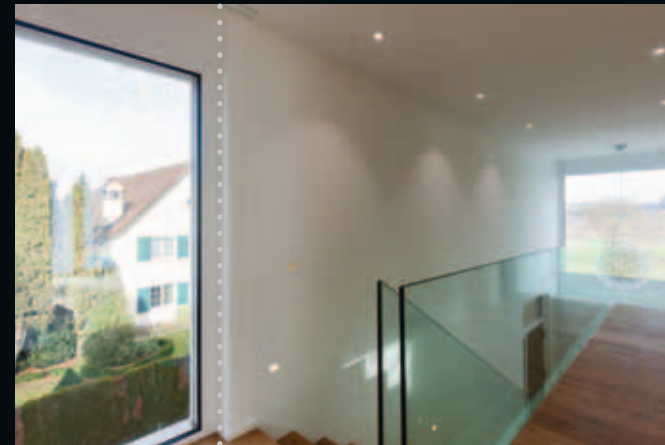
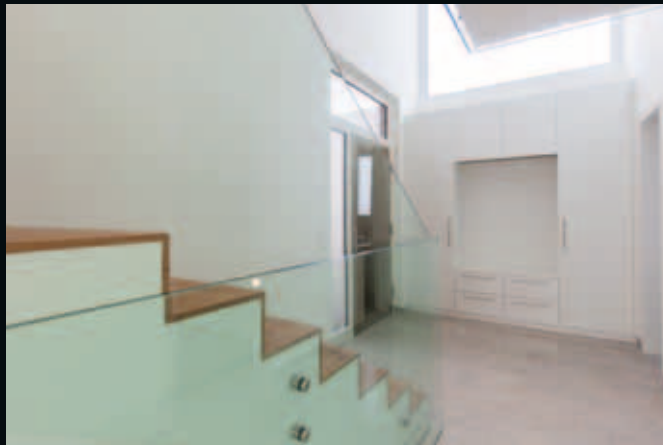
04 | **NEUBAU 2 EFH „WOHNEN AM HASLISEE“**
Seestrasse in Niederhasli



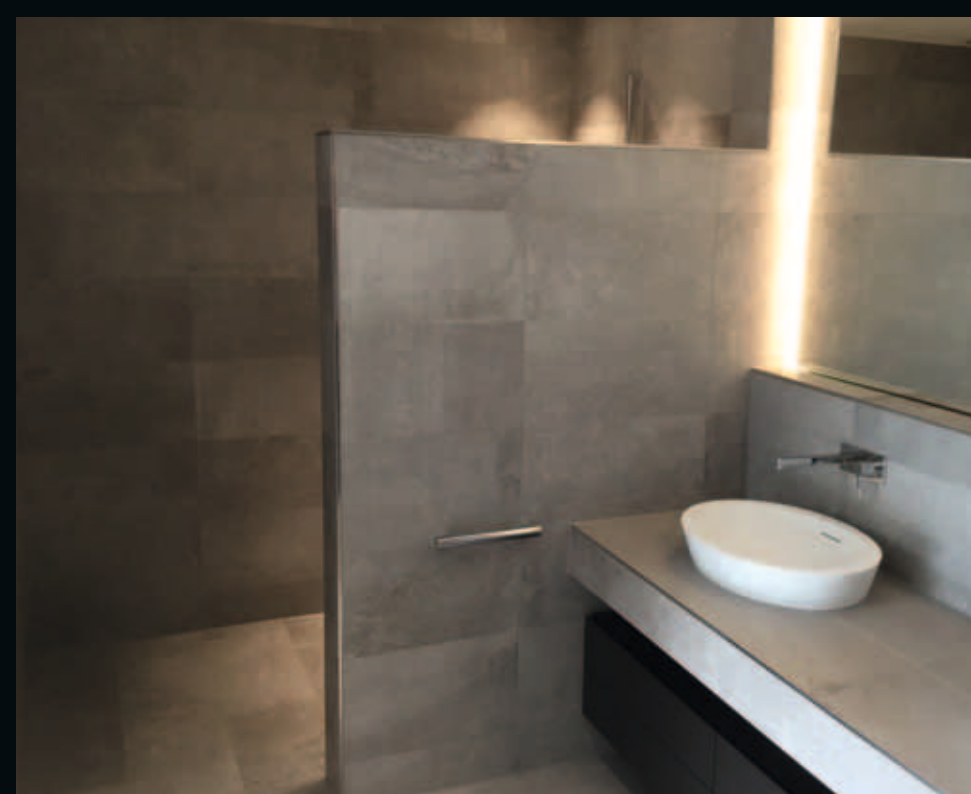
Gegenüber des Haslisees mit seiner beliebten „Seebadi“ und in unmittelbarer Nähe von Schulen, Bahnhof und Einkaufsmöglichkeiten entstehen zwei schöne Einfamilienhäuser in moderner Architektur. Die bevorzugte Wohnlage macht diese Objekte für Familien und Naturverbundene gleichermaßen interessant.

Planung: Kalfopoulos Architekten AG

Realisierung: Palmieri Baumanagement AG



05 | **NEUBAU MFH „IM WIL“**
in Affoltern am Albis



In Affoltern am Albis entstand an den Hängen des Aeugsterbergs ein modernes Mehrfamilienhaus mit 6 hellen Eigentumswohnungen und Carport. Alle Wohnungen sind mit modernster Gebäudetechnik („Smartplace“) ausgestattet, was die Bedienung der Storen, Heizung und Lichtquellen auch von auswärts via Smartphone ermöglicht.

Planung: Kalfopoulos Architekten AG

Realisierung: Palmieri Baumanagement AG





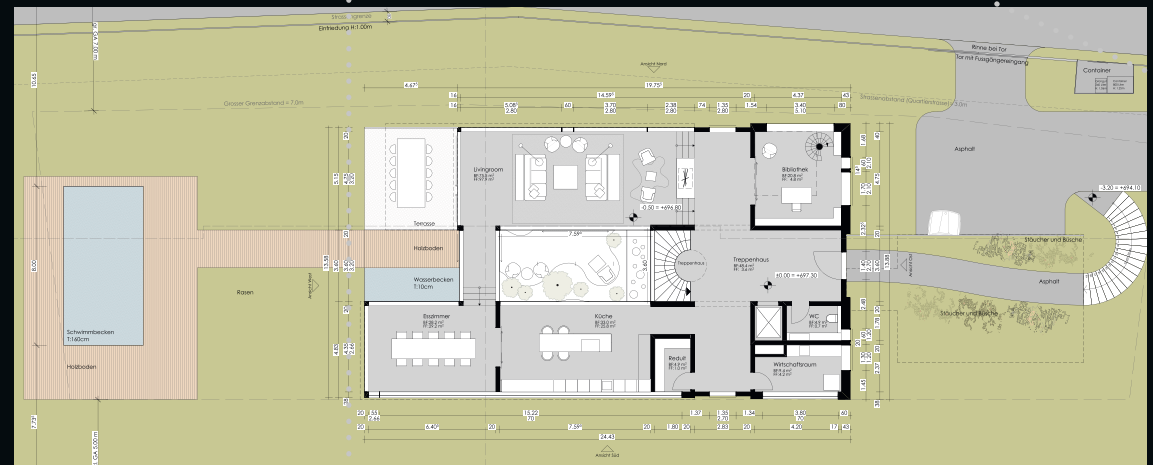
06 | **NEUBAU VILLA**
Höhgadenweidstrasse in Altendorf SZ



An feinsten Adresse mit schönster See- und Bergsicht entsteht diese top moderne Villa, die keine Wünsche offen lässt. Die über 1'700 m² grosse Parzelle verfügt über eine private Zufahrtsstrasse, ist ganztags besont und grenzt an die Natur- und Freihaltezone an.

Planung: Kalfopoulos Architekten AG

Realisierung: Palmieri Baumanagement AG



07 | **Neubau 2 MFH**
Haagwiesenstrasse in Niederhasli



An schöner, idyllischer Wohnlage in der Dorfzone von Niederhasli entstanden diese zwei charakteristischen Mehrfamilienhäuser mit je 8 Wohneinheiten und grosszügiger Tiefgarage. Trotz der ländlichen Umgebung rund um das Naturschutzgebiet des beliebten Haslisees, befinden sich Schulen wie auch Einkaufsmöglichkeiten in unmittelbarer Nähe.

Planung: Marc Hess Architektur GmbH

Realisierung: Palmieri Baumanagement AG



08 | Neue Vaudoise-Niederlassung Bleicheplatz in Schaffhausen

In der schönen Überbauung direkt neben dem Bahnhof Schaffhausen wurde eine neue Niederlassung der Vaudoise Versicherung realisiert. Durch den komplett neuen Innenausbau in den Farben der Vaudoise entstanden grosszügige, zeitgemässe Büro- und Besprechungsräume.

Planung: Kalfopoulos Architekten AG

Realisierung: Palmieri Baumanagement AG







09 | **Neubau MFH „Wohnen im Park“** Gwydstrasse in Niederglatt

Wo früher ein altes Herrschaftshaus stand, wurde ein architektonisches Schmuckstück erba
Mehrfamilienhauses zusammen mit der Einbettung in viel Grün verleihen diesem Objekt den
Haus verfügt über insgesamt 8 Eigentumswohnungen mit Tiefgarage und liegt nur wenige Geh

Planung: Kalfopoulos Architekten AG

Realisierung: Palmieri Baumanagement AG



ut. Das moderne Design dieses
h typischen Villencharakter. Das
minuten vom Bahnhof entfernt.



10 | **Neubau 2 MFH**
Im Rübacher in Altwis





Im luzernischen Altwis entstanden angrenzend an die Landwirtschaftszone zwei schöne Mehrfamilienhäuser mit insgesamt 14 Mietwohnungen und grossem Carport. Die ruhige Wohnlage mit unverbaubarer Weitsicht ins Grüne verleihen einen hohen Wohnkomfort.

Planung: emwe architekten ag

Realisierung: Palmieri Baumanagement AG



11 | Sanierung Geschäftshaus GABS Industriestrasse in Wallisellen

Diese grosse Sanierung auf insgesamt 6 Stockwerken umfasst nicht nur die komplette Erneuerung der Tiefgarage, der Vorplätze inkl. Aufzugsanlagen, der beiden Passerellen sowie der Nasszellen, sondern auch die Erneuerung von Boden-, Wand- und Deckenoberflächen. Ein weiterer wichtiger Eingriff stellt die Aufrüstung auf modernste Haustechnik inkl. Brandschutz dar.

Dass dabei der tägliche Geschäftsbetrieb der eingemieteten Firmen weiterhin reibungslos stattfinden kann, bildet eine der Hauptherausforderungen dieses Projekts.

Planung: Kalfopoulos Architekten AG

Realisierung: Palmieri Baumanagement AG





12 | **Neubau GOLFCLUBHAUS** in Andermatt

Auf der neuen Golfanlage in Andermatt wurde im Herbst 2015 das dazugehörige Golfclubhaus im Urner Baustil mit einer wunderschönen Steinfassade fertiggestellt. Die spezielle Dachform und die ansprechende Architektur geben diesem Gebäude einen besonderen Wiedererkennungswert. Das dreigeschossige Gebäude bietet neben modernen Umkleide- und Technikräumen auch ein professionelles Restaurant mit Platz für 100 Gäste.

Planung: Kurt Aellen GmbH

Gesamtleitung Realisierung: Palmieri Baumanagement AG





13 | **Neubau MFH**
Dachslenbergstrasse in Bülach





An sonniger Hanglage am Rande von Bülach entsteht ein schönes Mehrfamilienhaus mit 5 Eigentumswohnungen in modernster Architektur. Jede der lichtdurchfluteten Wohneinheiten verfügt über eine grosse Terrasse mit traumhafter Aussicht und bietet ein hohes Mass an Wohnqualität.

Planung: Honegger Viola Architekten

Realisierung: Palmieri Baumanagement AG



14 | **Ausbau Kindercity** Stenna in Flims

Ein Projekt, wie man es nicht jeden Tag antrifft: Im Gewerbe- und Wohnkomplex „Stenna“ in Flims entstand auf 3 Etagen eine Themenlandschaft für Kinder und Erwachsene.

Vier verschiedene, einzigartige Kinos und eine spiralförmige Holzrampe, welche über zwei Stockwerke geht, bieten für Gross und Klein viele Entdeckungsmöglichkeiten. Nach dem Motto „Auf den Spuren von Jules Vernes“ fühlt man sich in eine andere Zeit zurück versetzt. Am Abend lädt eine Bar mit Lounge zum Verweilen ein.

Planung Hülle und Zentrum: Gross und Rüegg dipl. Architekten FH/SIA AG

Interior: Bellprat Partner AG

Realisierung: Palmieri Baumanagement AG





15 | **NEUBAU VILLA**
Aberenrain in Baar ZG



In einem exklusiven Einfamilienhausquartier in der Nähe des Zugersees entsteht für internationale Käuferschaft dieses luxuriöse Anwesen.

Der grosse Spa- und Fitnessbereich mit Sauna, Dampfbad und eigenem Hallenbad lädt gleichermaßen zum Trainieren und Entspannen ein.

Planung: Leutwyler Partner Architekten

Interiordesign: Kalfopoulos Architekten AG

Realisierung: Palmieri Baumanagement AG



... und es geht weiter...



Neubau MFH
in Niederglatt

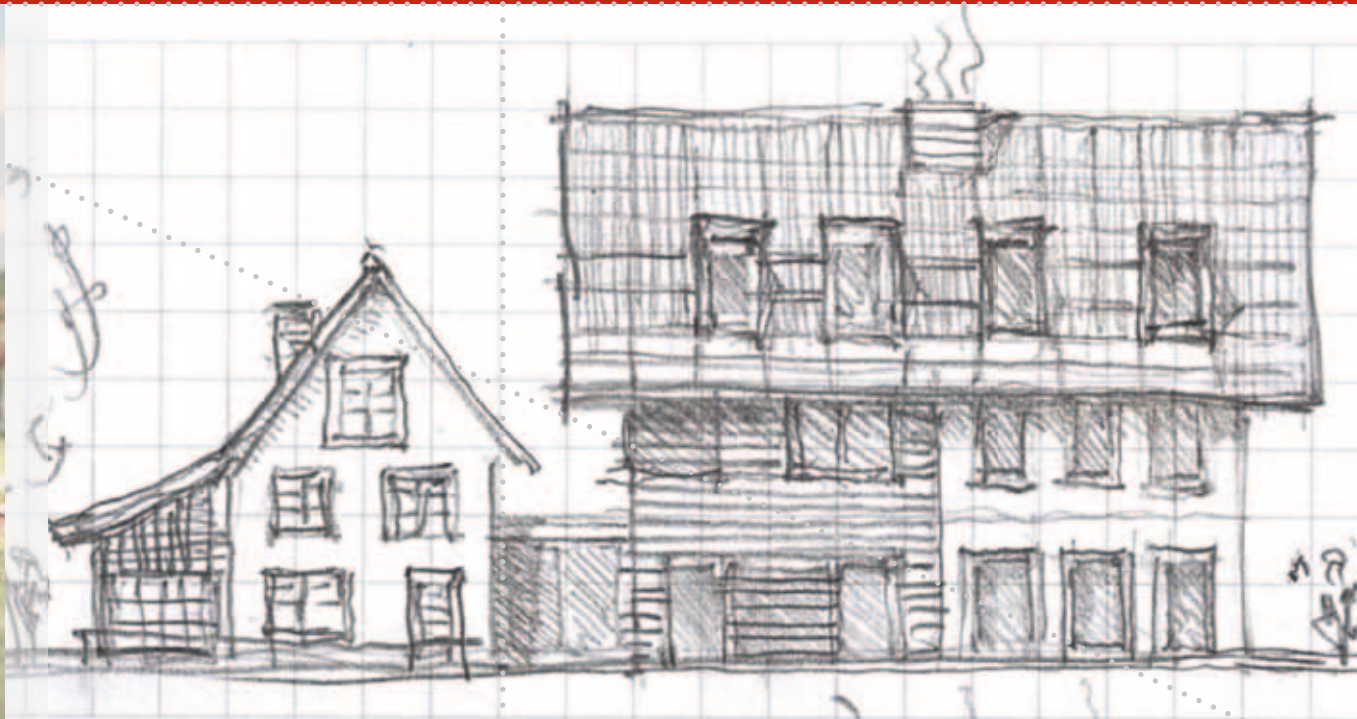


Neubau 2 EFH
in Niederglatt

„Der einzige Weg, grossartige Arbeit zu leisten, ist, diese zu lieben.“ Steve Jobs



Neubau DEFH
in Niederweningen



NEUBAU MFH und DEFH
in Weiningen



Palmieri

Baumanagement

Palmieri Baumanagement AG

Zentrum Riedpark

Zürcherstrasse 17

8173 Neerach

Telefon +41 43 411 00 31

info@palmieri-ag.ch

www.palmieri-ag.ch